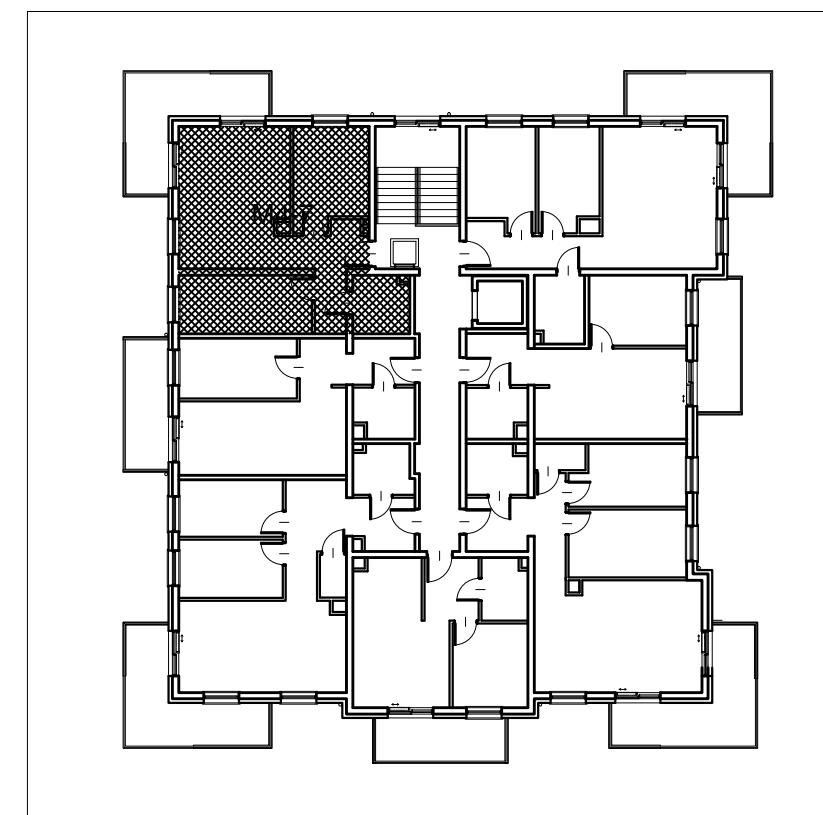
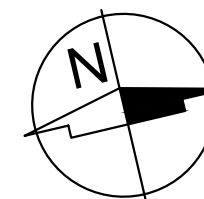
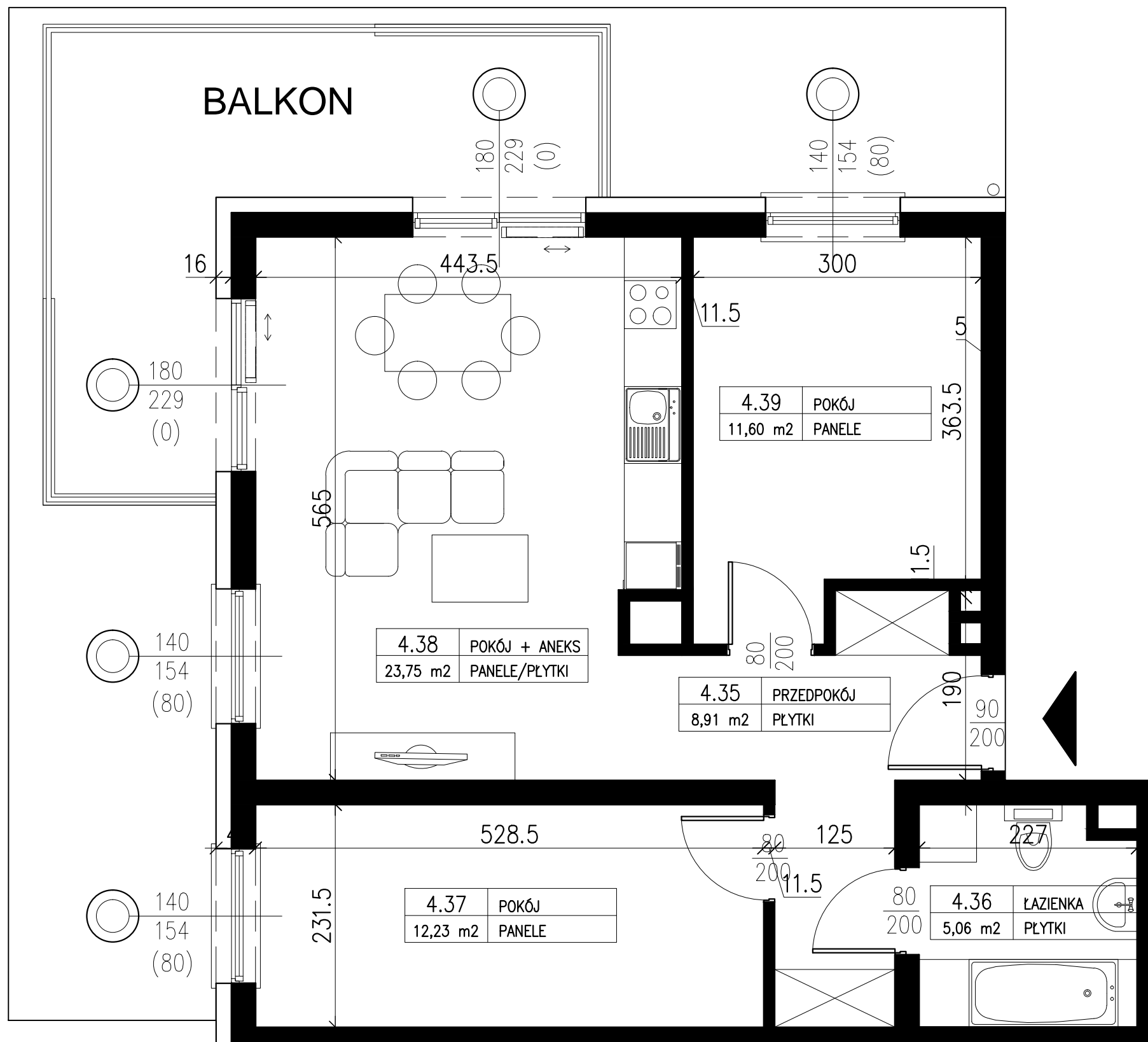


Zespół budynków mieszkalnych z infrastrukturą techniczną  
**Budynek C**  
 58-560 Jelenia Góra, ul. Św. Jadwigi Śląskiej



**Lokal M4-7**  
 3 Piętro  
 61,55m<sup>2</sup>



Mieszkanie M4-7			
Numer	Nazwa	Posadzka	Powierzchnia [m <sup>2</sup> ]
4.35	PRZEDSIONEK	PLYTKI GRES	8,91
4.36	ŁAZIENKA	PLYTKI	5,06
4.37	POKÓJ	PANELE	12,23
4.38	POKÓJ+ANEKS	PANELE/PLYTKI	23,75
4.39	POKÓJ	PANELE	11,60
RAZEM			61,55m <sup>2</sup>
BALKON			14,90m <sup>2</sup>

UWAGA! NA ETAPIE REALIZACJI MOGĄ WYSTĄPIĆ ZMIANY POWIERZCHNI (±2%)



**BIURO PROJEKTOWE FORUM-PROJEKT IRENEUSZ PIECHOCKI**

58-500 Jelenia Góra ul. Mickiewicza 25 B tel./fax 0048 75 6417954, 6417955