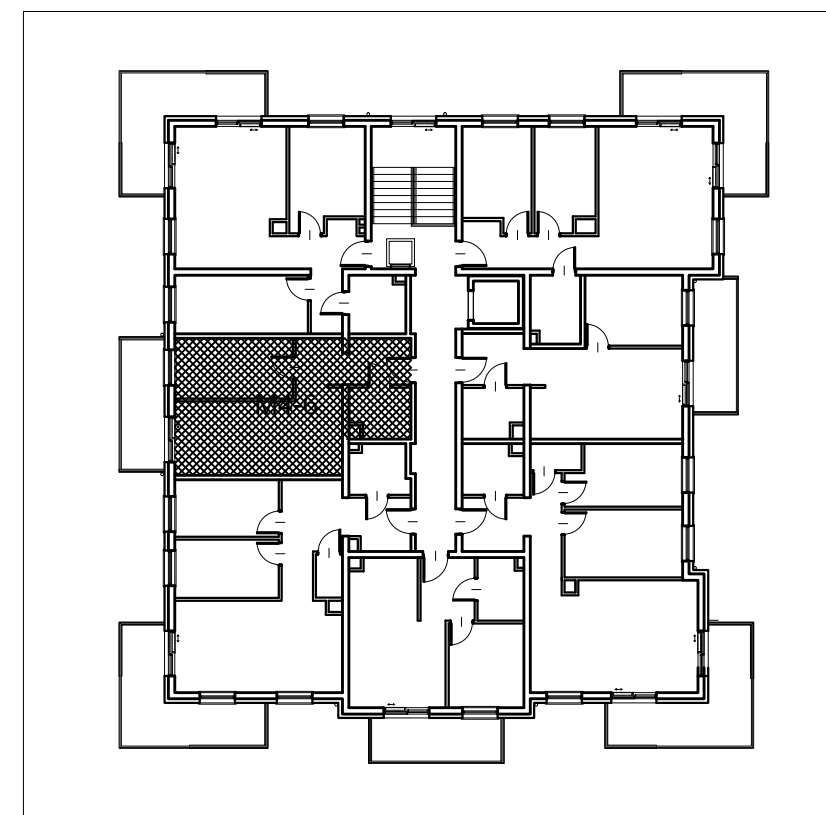
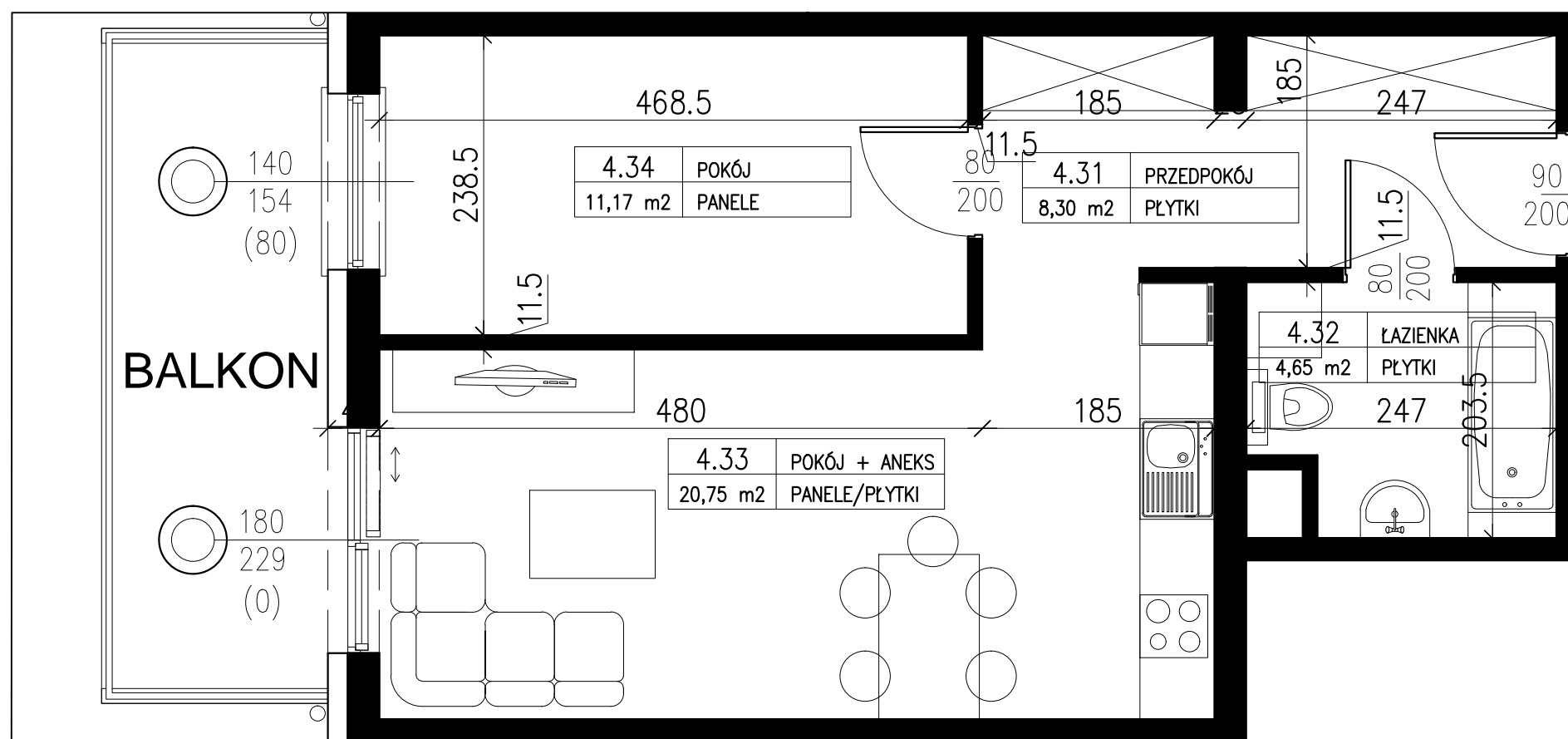
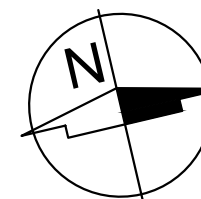


Zespół budynków mieszkalnych z infrastrukturą techniczną  
**Budynek C**  
 58-560 Jelenia Góra, ul. Św. Jadwigi Śląskiej



**Lokal M4-6**  
 3 Piętro  
 44,87m<sup>2</sup>



Mieszkanie M4-6			
Numer	Nazwa	Posadzka	Powierzchnia [m <sup>2</sup> ]
4.31	PRZEDPOKÓJ	PŁYTKI	8,30
4.32	ŁAZIENKA	PŁYTKI	4,65
4.33	POKÓJ+ANEKS	PANELE/PŁYTKI	20,75
4.34	POKÓJ	PANELE	11,17
RAZEM			44,87m <sup>2</sup>
BALKON			8,80m <sup>2</sup>

UWAGA! NA ETAPIE REALIZACJI MOGĄ WYSTĄPIĆ ZMIANY POWIERZCHNI (±2%)



**BIURO PROJEKTOWE FORUM-PROJEKT IRENEUSZ PIECHOCKI**

58-500 Jelenia Góra ul. Mickiewicza 25 B tel./fax 0048 75 6417954, 6417955