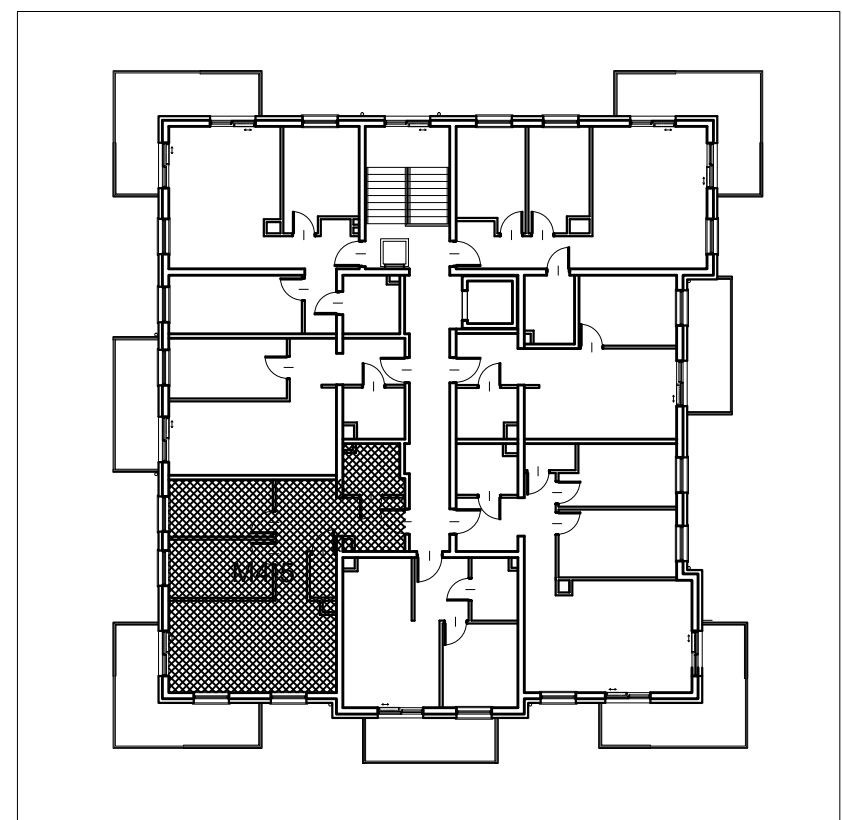
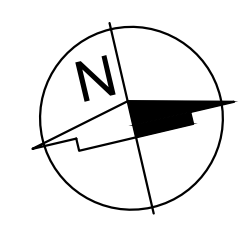
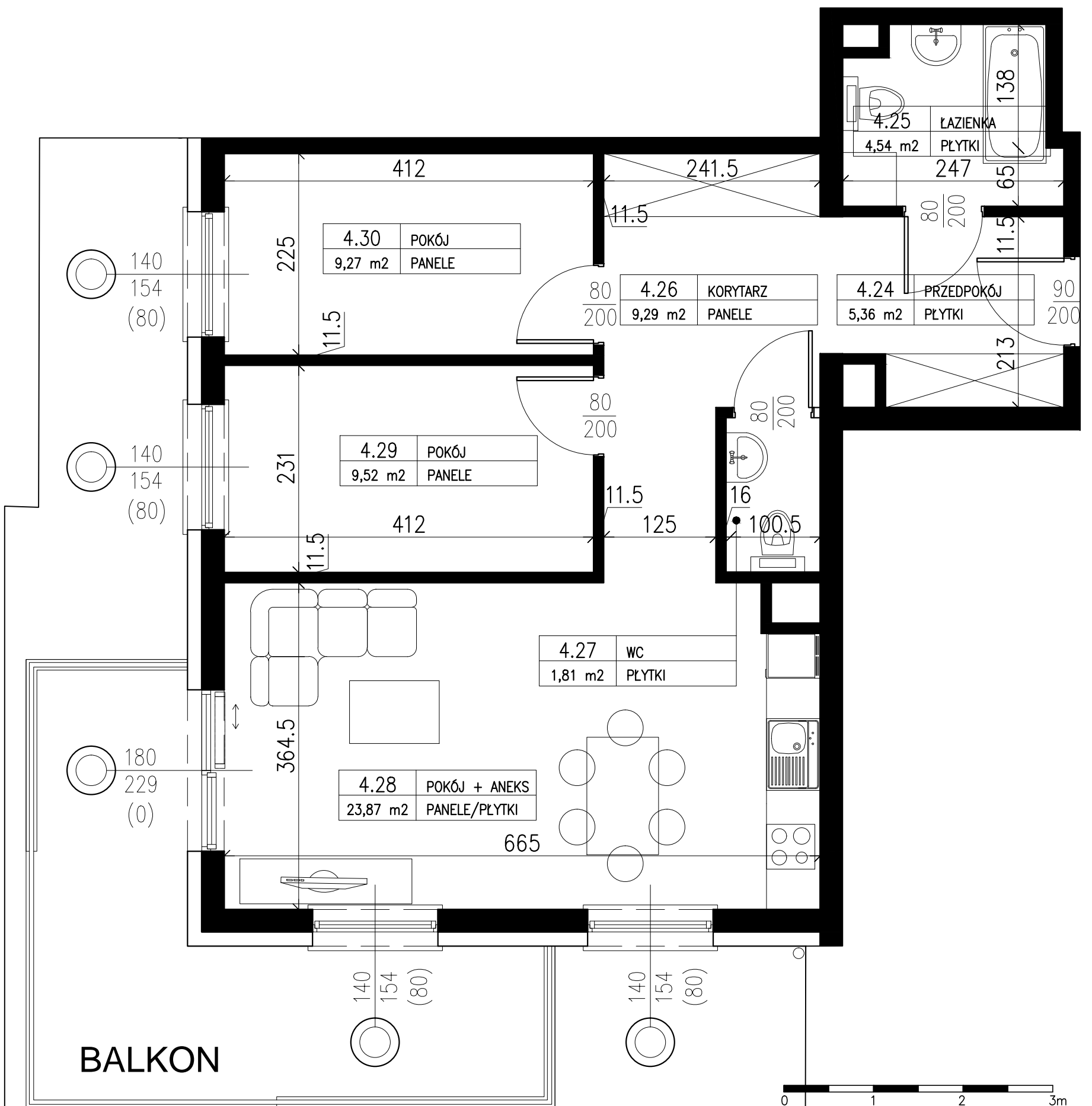


Zespół budynków mieszkalnych z infrastrukturą techniczną
Budynek C
 58-560 Jelenia Góra, ul. Św. Jadwigi Śląskiej



Lokal M4-5
 3 Piętro
 63,66m²



Mieszkanie M4-5			
Numer	Nazwa	Posadzka	Powierzchnia [m ²]
4.24	PRZEDPOKÓJ	PLYTKI	5,36
4.25	ŁAZIENKA	PLYTKI	4,54
4.26	KORYTARZ	PANELE	9,29
4.27	WC	PLYTKI	1,81
4.28	POKÓJ+ANEKS	PANELE/PLYTKI	23,87
4.29	POKÓJ	PANELE	9,52
4.30	POKÓJ	PANELE	9,27
RAZEM			63,66m ²
BALKON			14,87m ²

UWAGA! NA ETAPIE REALIZACJI MOGĄ WYSTĄPIĆ ZMIANY POWIERZCHNI (±2%)

BIURO PROJEKTOWE FORUM-PROJEKT IRENEUSZ PIECHOCKI

58-500 Jelenia Góra ul. Mickiewicza 25 B tel./fax 0048 75 6417954, 6417955

