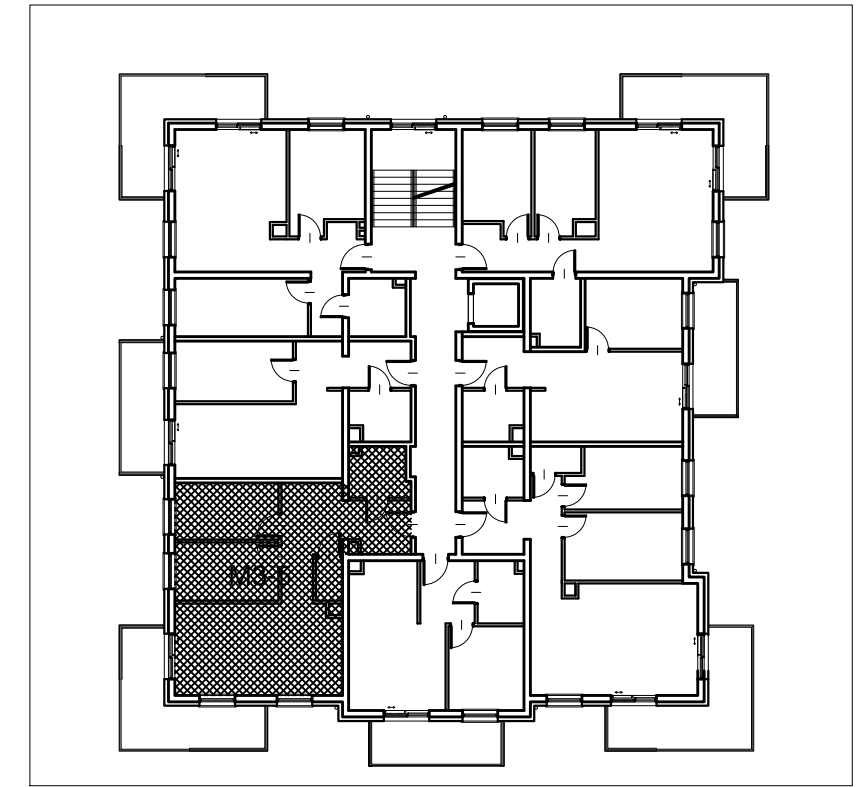
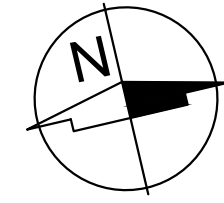
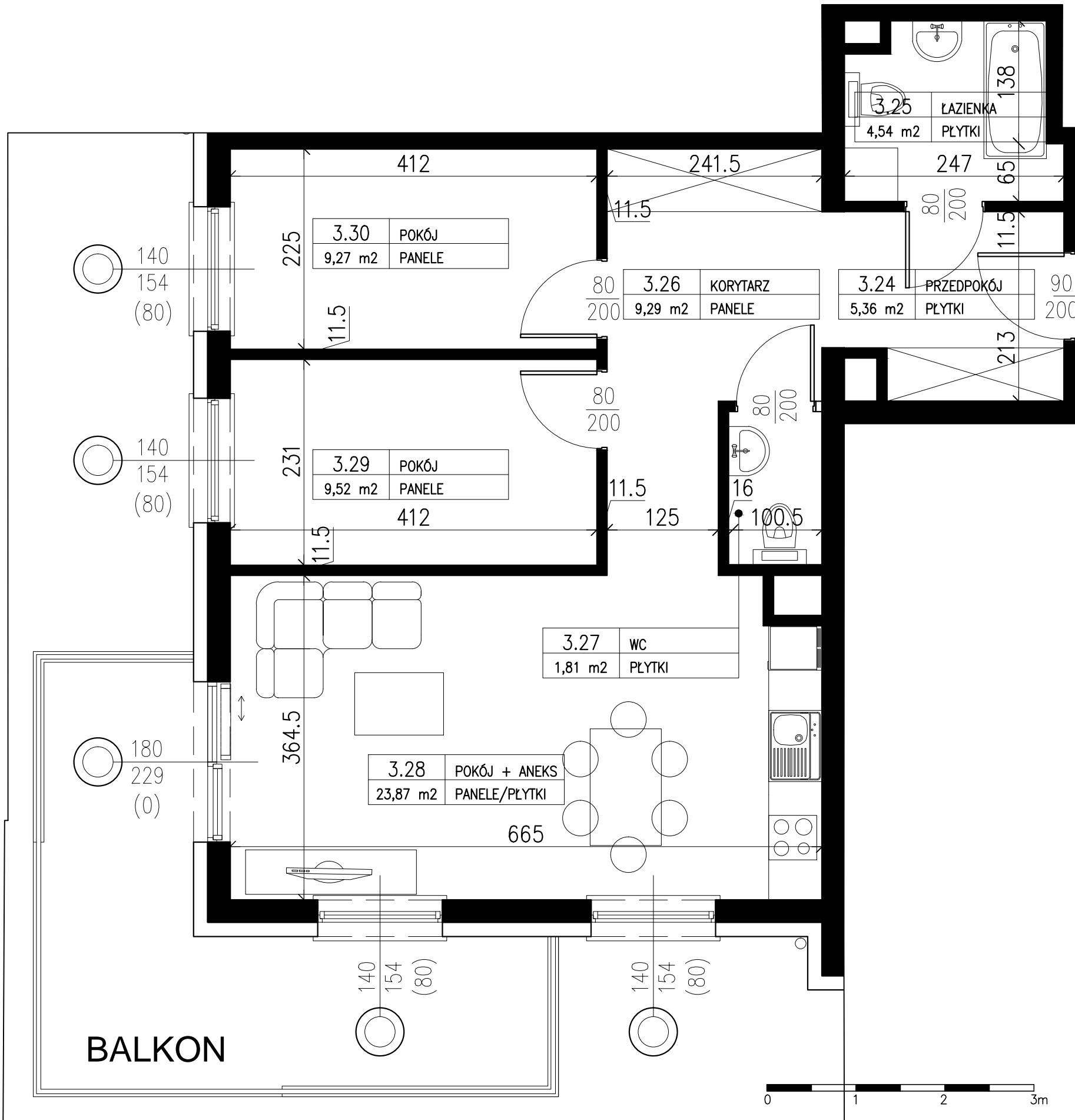


Zespół budynków mieszkalnych z infrastrukturą techniczną
Budynek C
 58-560 Jelenia Góra, ul. Św. Jadwigi Śląskiej



Lokal M3-5
 2 Piętro
63,66m²



Mieszkanie M3-5			
Numer	Nazwa	Posadzka	Powierzchnia [m ²]
3.24	PRZEDPOKÓJ	PLYTKI	5,36
3.25	ŁAZIENKA	PLYTKI	4,54
3.26	KORYTARZ	PANELE	9,29
3.27	WC	PLYTKI	1,81
3.28	POKÓJ+ANEKS	PANELE/PLYTKI	23,87
3.29	POKÓJ	PANELE	9,52
3.30	POKÓJ	PANELE	9,27
RAZEM			63,66m ²
BALKON			14,87m ²

UWAGA! NA ETAPIE REALIZACJI MOGĄ WYSTĄPIĆ ZMIANY POWIERZCHNI (±2%)