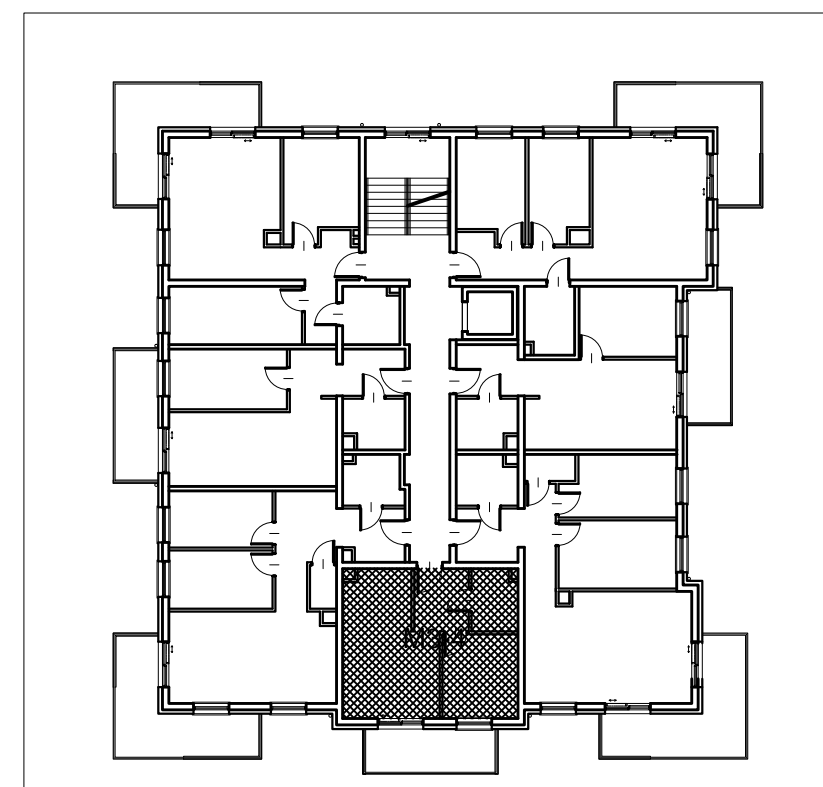
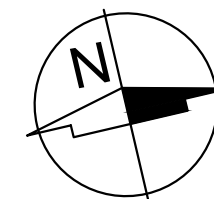
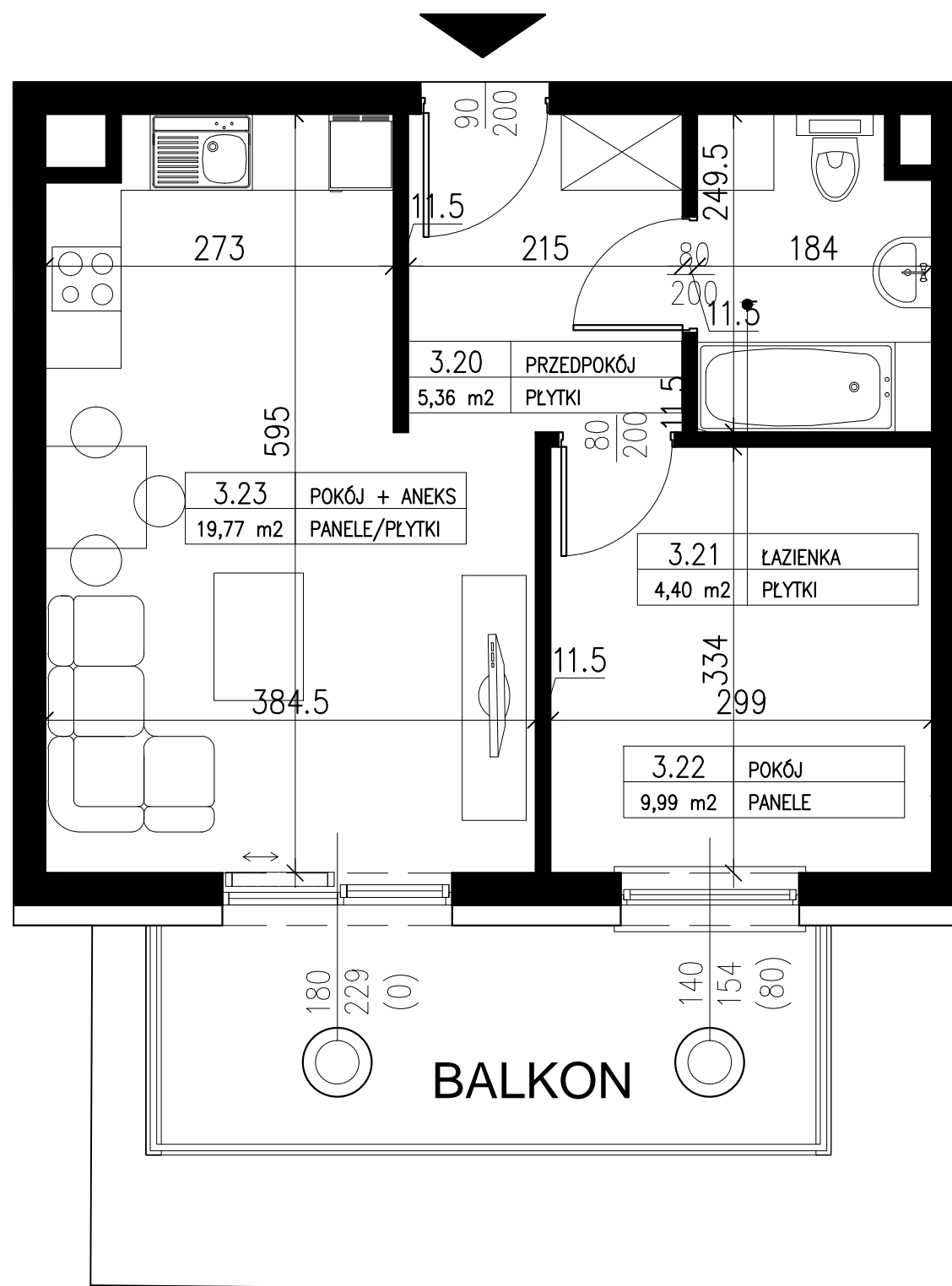


Zespół budynków mieszkalnych z infrastrukturą techniczną
Budynek C
 58-560 Jelenia Góra, ul. Św. Jadwigi Śląskiej



Lokal M3-4
 z Piętro
39,52m²



Mieszkanie M3-4			
Numer	Nazwa	Posadzka	Powierzchnia [m ²]
3.20	PRZEDPOKÓJ	PLYTKI	5,36
3.21	ŁAZIENKA	PLYTKI	4,40
3.22	POKÓJ	PANELE	9,99
3.23	POKÓJ+ANEKS	PANELE/PLYTKI	19,77
RAZEM			39,52m ²
BALKON			8,80m ²

UWAGA! NA ETAPIE REALIZACJI MOGĄ WYSTĄPIĆ ZMIANY POWIERZCHNI (±2%)



BIURO PROJEKTOWE FORUM-PROJEKT IRENEUSZ PIECHOCKI

58-500 Jelenia Góra ul. Mickiewicza 25 B tel./fax 0048 75 6417954, 6417955