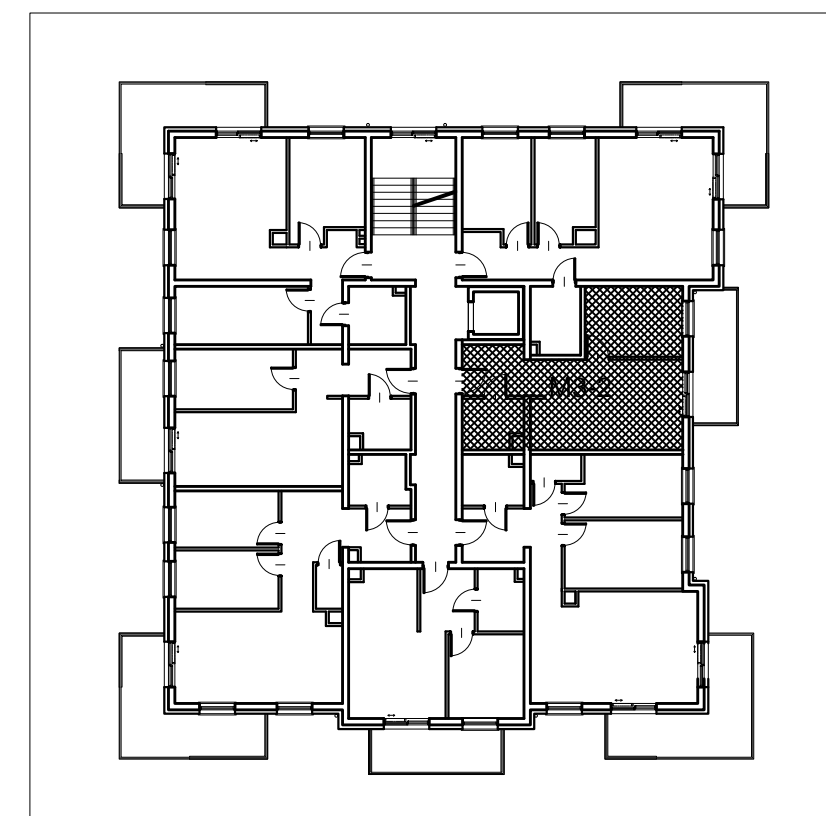
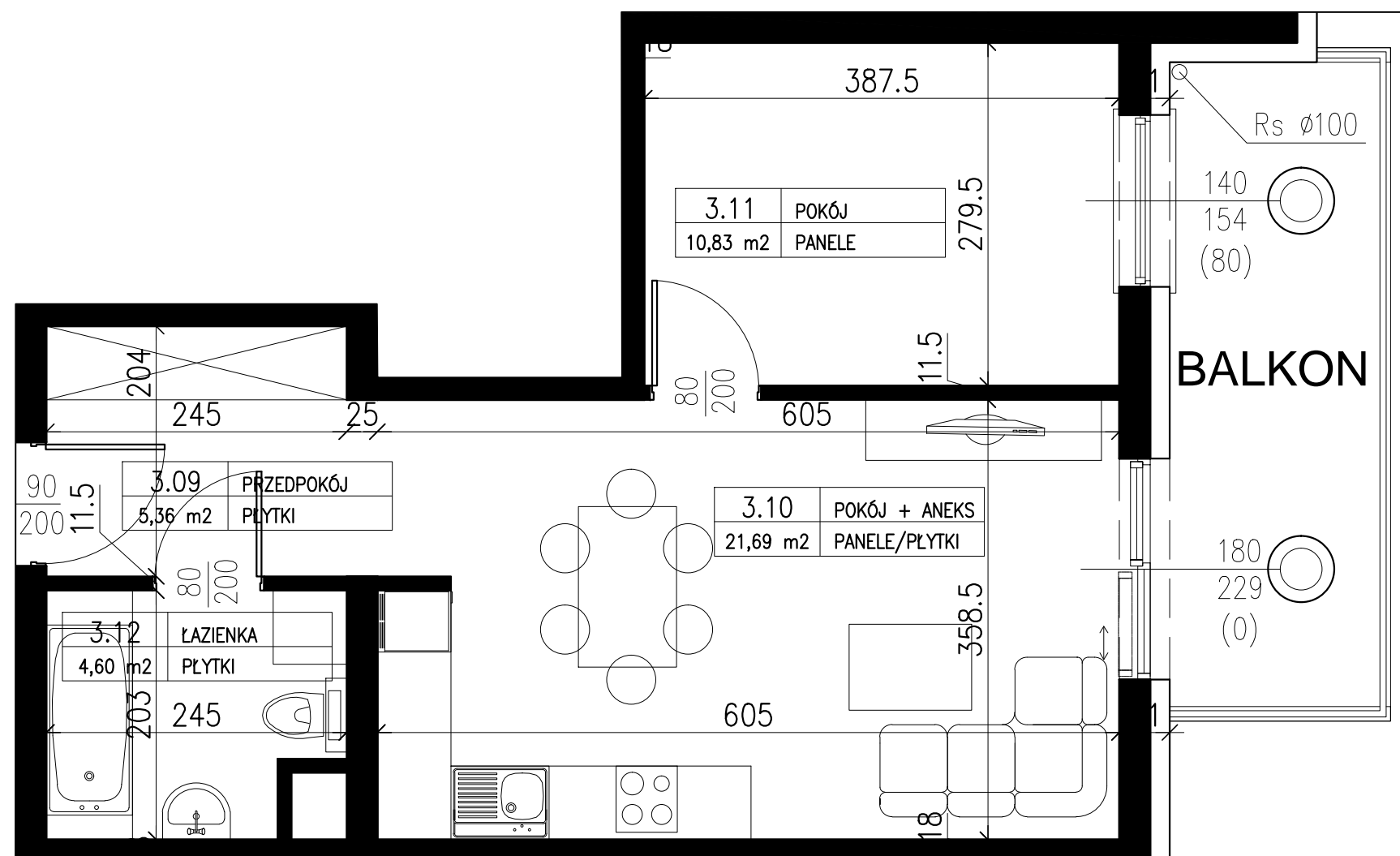
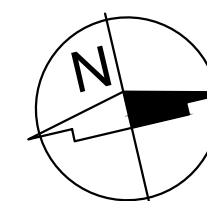


Zespół budynków mieszkalnych z infrastrukturą techniczną
 Budynek C
 58-560 Jelenia Góra, ul. Św. Jadwigi Śląskiej



Lokal M3-2
 2 Piętro
 42,48m²



Mieszkanie M3-2			
Numer	Nazwa	Posadzka	Powierzchnia [m ²]
3.09	PRZEDPOKÓJ	PLYTKI	5,36
3.10	POKÓJ+ANEKS	PANELE/PLYTKI	21,69
3.11	POKÓJ	PANELE	10,83
3.12	ŁAZIENKA	PLYTKI	4,60
RAZEM			42,48m ²
BALKON			9,00m ²

UWAGA! NA ETAPIE REALIZACJI MOGĄ WYSTĄPIĆ ZMIANY POWIERZCHNI (±2%)



BIURO PROJEKTOWE FORUM-PROJEKT IRENEUSZ PIECHOCKI

58-500 Jelenia Góra ul. Mickiewicza 25 B tel./fax 0048 75 6417954, 6417955