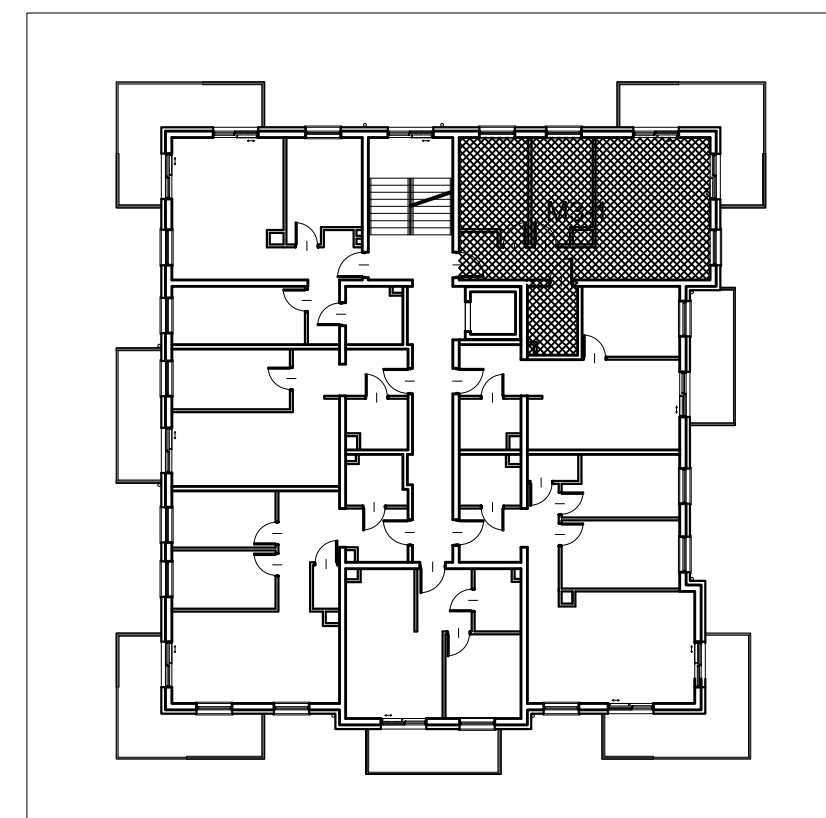
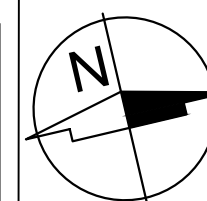
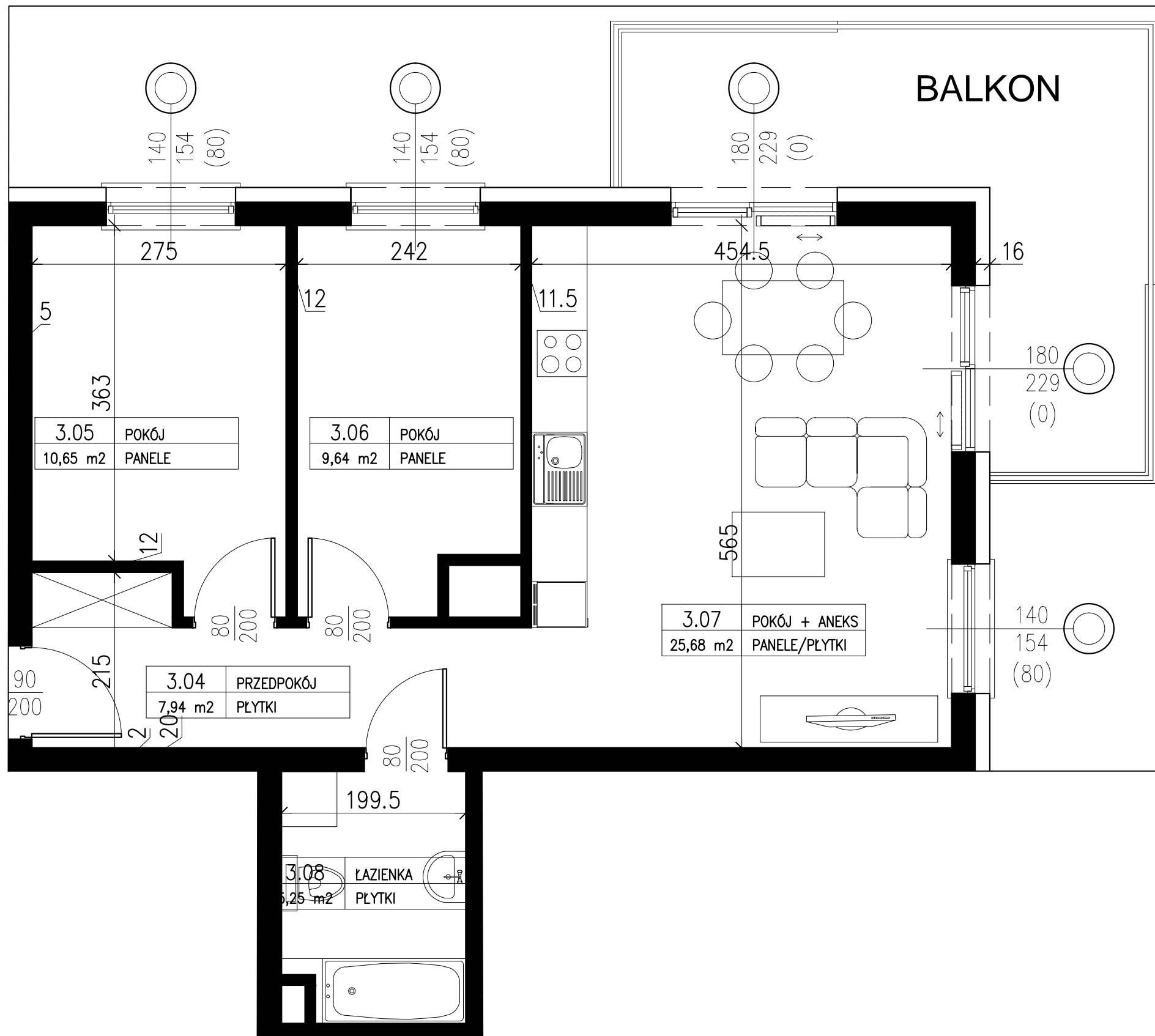


Zespół budynków mieszkalnych z infrastrukturą techniczną
Budynek C
 58-560 Jelenia Góra, ul. Św. Jadwigi Śląskiej



Lokal M3-1
 z Piętro
 59,16m²



Mieszkanie M3-1			
Numer	Nazwa	Posadzka	Powierzchnia [m ²]
3.04	PRZEDPOKÓJ	PLYTKI	7,94
3.05	POKÓJ	PANELE	10,65
3.06	POKÓJ	PANELE	9,64
3.07	POKÓJ+ANEKS	PANELE/PLYTKI	25,68
3.08	ŁAZIENKA	PLYTKI	5,25
RAZEM			59,16m ²
BALKON			14,90m ²

UWAGA! NA ETAPIE REALIZACJI MOGĄ WYSTĄPIĆ ZMIANY POWIERZCHNI (±2%)



BIURO PROJEKTOWE FORUM-PROJEKT IRENEUSZ PIECHOCKI

58-500 Jelenia Góra ul. Mickiewicza 25 B tel./fax 0048 75 6417954, 6417955