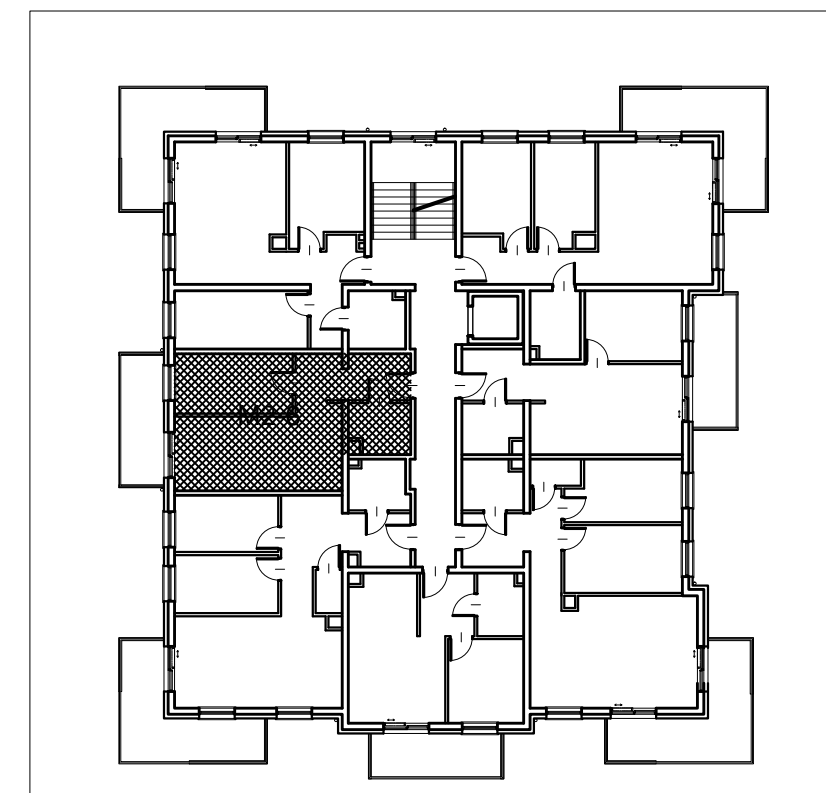
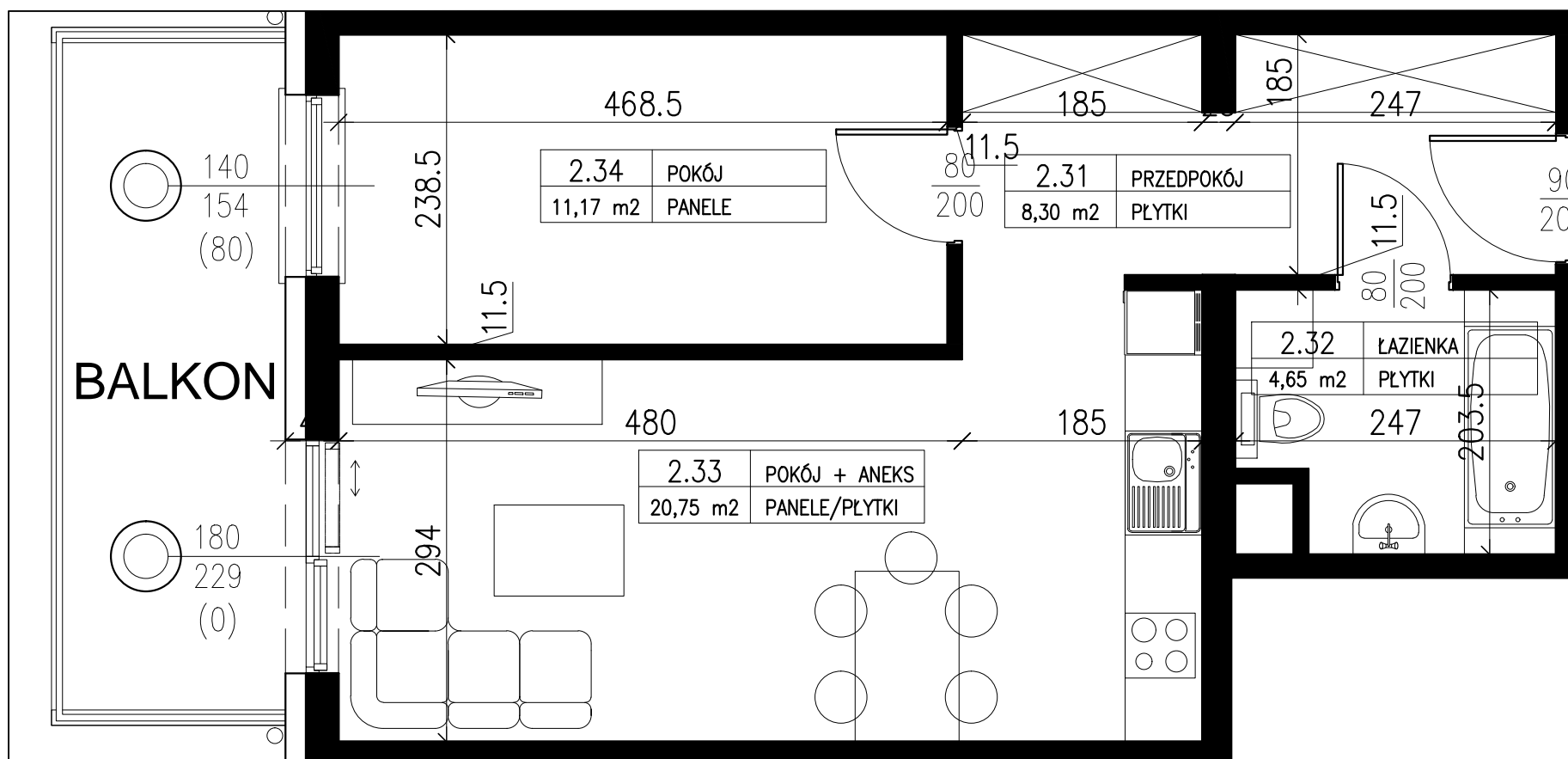
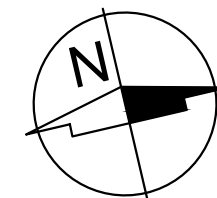


Zespół budynków mieszkalnych z infrastrukturą techniczną
 Budynek C
 58-560 Jelenia Góra, ul. Św. Jadwigi Śląskiej



Lokal M2-6
 1 Piętro
 44,87m²



Mieszkanie M2-6			
Numer	Nazwa	Posadzka	Powierzchnia [m ²]
2.31	PRZEDPOKÓJ	PŁYTKI	8,30
2.32	ŁAZIENKA	PŁYTKI	4,65
2.33	POKÓJ+ANEKS	PANELE/PŁYTKI	20,75
2.34	POKÓJ	PANELE	11,17
RAZEM			44,87m ²
BALKON			8,80m ²

UWAGA! NA ETAPIE REALIZACJI MOGĄ WYSTĄPIĆ ZMIANY POWIERZCHNI (±2%)



BIURO PROJEKTOWE FORUM-PROJEKT IRENEUSZ PIECHOCKI

58-500 Jelenia Góra ul. Mickiewicza 25 B tel./fax 0048 75 6417954, 6417955