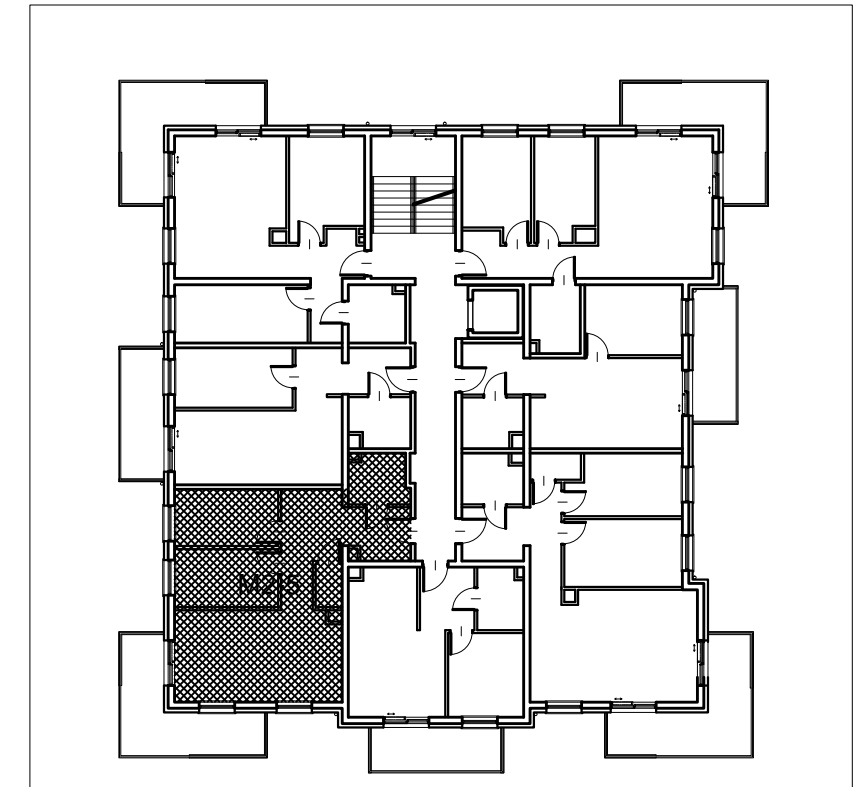
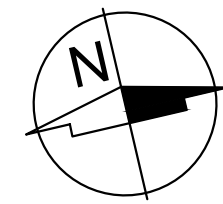
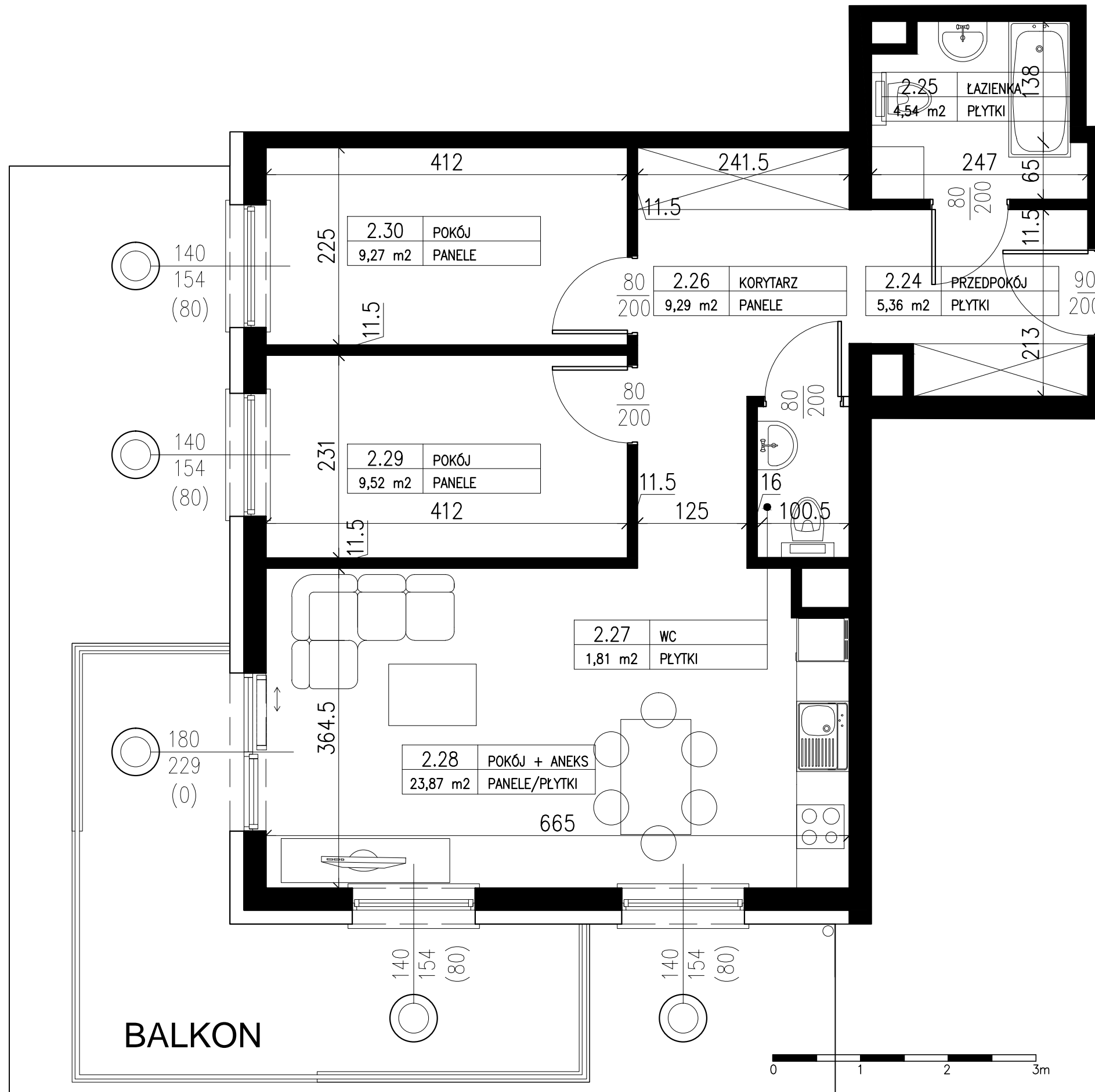


Zespół budynków mieszkalnych z infrastrukturą techniczną  
**Budynek C**  
 58-560 Jelenia Góra, ul. Św. Jadwigi Śląskiej



**Lokal M2-5**  
 1 Piętro  
 63,66m<sup>2</sup>



Mieszkanie M2-5			
Numer	Nazwa	Posadzka	Powierzchnia [m <sup>2</sup> ]
2.24	PRZEDPOKÓJ	PLYTKI	5,36
2.25	ŁAZIENKA	PLYTKI	4,54
2.26	KORYTARZ	PANELE	9,29
2.27	WC	PLYTKI	1,81
2.28	POKÓJ+ANEKS	PANELE/PLYTKI	23,87
2.29	POKÓJ	PANELE	9,52
2.30	POKÓJ	PANELE	9,27
RAZEM			63,66m <sup>2</sup>
BALKON			14,87m <sup>2</sup>

UWAGA! NA ETAPIE REALIZACJI MOGĄ WYSTĄPIĆ ZMIANY POWIERZCHNI (±2%)

**BIURO PROJEKTOWE FORUM-PROJEKT IRENEUSZ PIECHOCKI**

58-500 Jelenia Góra ul. Mickiewicza 25 B tel./fax 0048 75 6417954, 6417955